

Série: SVS

Kola z plné oceli pro super-vysoké zatížení

750 - 15000 kg

RoHS



Tvrdość běhounu	190 - 230 HB
Teplotní odolnost	-25° C - +120° C
Valivý odpor	výborně
Hlasitost chodu	dostatečně
Šetření pojízdné plochy	dostatečně

Kola série SVS:

soustružena ze speciální oceli, s lehce zaobleným a naolejovaným povrchem, naprosto nízký valivý a otáčivý odpor, lehký chod na hladkém povrchu, extrémně odolná vůči opotřebení, obzvláště vysoká statická a dynamická nosnost.

(Popis materiálu na straně 40)

Druh ložiska:

- Kuličkové ložisko: dvě vlisovaná kuličková ložiska, s dlouhodobě působícím mazivem.

Jiné vlastnosti:

chemická odolnost viz popis materiálu na straně 36-40.

Teplotní odolnost: -25° C až +120° C.

U citlivých povrchů je třeba dát pozor na relativně vysoký tlak na plochu.

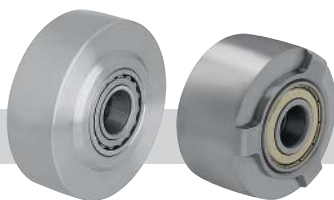
Za normálních provozních podmínek bezúdržbová.

Přehled sérií kol na straně 50

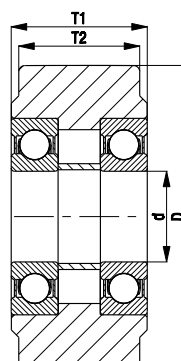
kola	Ø kola (D) [mm]	šířka kola (T2) [mm]	nosnost [kg]	druh ložiska	Ø otvoru pro osu (d) [mm]	délka náboje (T1) [mm]
SVS 65/20K	65	40	750	kuličkové	20	45
SVS 80/20K	80	40	1100	kuličkové	20	45
SVS 100/25K	100	40	1700	kuličkové	25	45
SVS 127/30K	125	55	2750	kuličkové	30	60
SVS 150/45K	150	55	4000	kuličkové	45	60
SVS 201/50K	200	55	6000	kuličkové	50	60
SVS 200/60K	200	80	7000	kuličkové	60	90
SVS 250/70K	250	65	10000	kuličkové	70	75
SVS 300/100K	300	90	15000	kuličkové	100	100

Další rozměry na vyžádání

16

varianty/příslušenství


	se soudečkovým ložiskem	další provedení
Technický popis strana	61	
Dodatek k obj.čísle	-PR	
Dodává se pro	na vyžádání	na vyžádání

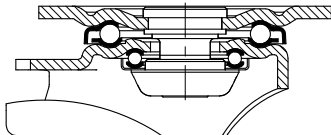


Série: LH-SVS, BH-SVS

Kladky z ocelového plechu, provedení pro vysoké zatížení, s deskou na přišroubování, s kolem z plné oceli pro velmi vysoké zatížení

700 - 900 kg

RoHS



Konzoly: Série LH/BH - lisovaná ze silného ocelového plechu, otočná konzola s těžkou vidlicí a deskou na přišroubování, sešroubována a zajištěna velmi stabilním středovým svorníkem, s dvojitým kuličkovým ložiskem v otočném věnci, dodatečně zesíleným **čtyřmi speciálně tvarovanými kalenými ložiskovými šálky**, a tím obzvláště odolné proti nárazům a rázům. Šroubovaná osa kola. Galvanicky zinkováno, modře chromátováno, neobsahuje CrVI.

Přehled konzol: strana 66

Výkresy desek na přišroubování: strana 77

Kola: Série SVS - soustružené ze speciální oceli, s lehce zaobleným povrchem.

Druhy ložisek: dvě vlisovaná kuličková ložiska.

Podrobný popis: strana 330, 50



otočné kladky	pevné kladky	Ø kola [mm]	šířka kola [mm]	nosnost [kg]	druh ložiska	celková výška [mm]	velikost desky [mm]	vzdálenost děr na šrouby [mm]	Ø děr na šrouby [mm]	vyložení otoč. kladky [mm]
LH-SVS 65K	BH-SVS 65K	65	40	700	kuličkové	97	100 x 85	80 x 60	9	45
LH-SVS 80K	BH-SVS 80K	80	40	700	kuličkové	120	100 x 85	80 x 60	9	45
LH-SVS 100K-1	BH-SVS 100K-1	100	40	700	kuličkové	140	100 x 85	80 x 60	9	45
LH-SVS 100K-3	BH-SVS 100K-3	100	40	700	kuličkové	140	140 x 110	105 x 75-80	11	45
LH-SVS 127K	BH-SVS 127K	125	55	900	kuličkové	170	140 x 110	105 x 75-80	11	55

varianty/příslušenství

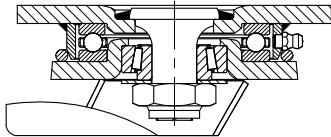
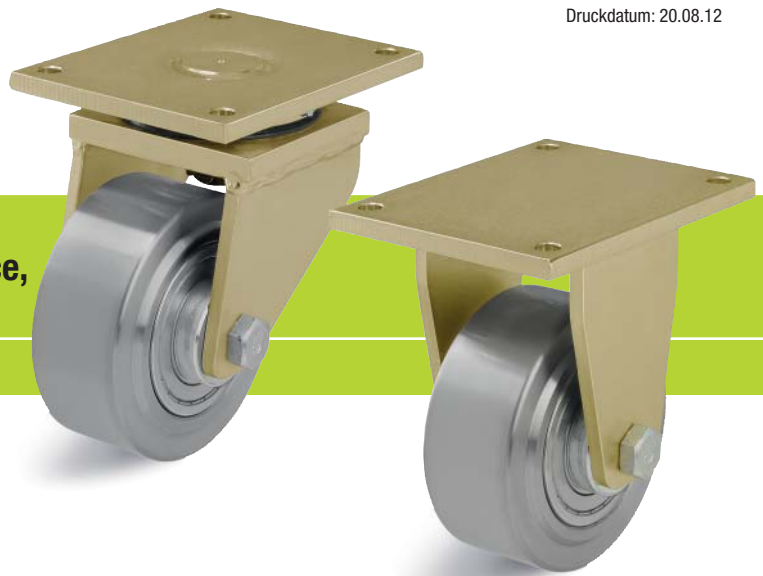


	blokování směru (volné) 1 x 360°	blokování směru (volné) 1 x 360°	blokování směru (volné) 1 x 360°	s ochranou nohou z oceli	brzdící patka
Technický popis strana	83	83	83	84	82, 483
Dodatek k obj.čísle	RI-04.01	RI-04.03	RI-05.03	-FS	FF 125
Dodává se pro	kolo-Ø 80 - 100 mm s deskou 100x85	kolo-Ø 100 mm s deskou 140x110	kolo-Ø 125 mm	kolo-Ø 125 mm na vyzádání	kolo-Ø 125 mm

Série: LS-SVS, BS-SVS

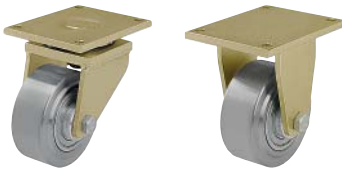
Ocelové svařované kladky pro supervysoké zatížení, extra těžké provedení otočného věnce, s kolem z plné oceli pro supervysoké zatížení

1700 - 12000 kg RoHS



Konzoly: Série LS/BS - velmi robustní ocelová svařovaná konstrukce, otočná konzola s axiálně-radiálním kuličkovým ložiskem DIN 711 a kuželíkovým ložiskem DIN 720 v otočném věnci, chráněné proti prachu a stříkající vodě, s mazničkou, sešroubovaná a zajištěná navařeným, velmi stabilním středovým svorníkem.
Šroubovaná osa kola.
Kolo-Ø 100 - 200 mm: galvanicky zinkováno, žlutě chromátováno, neobsahuje CrVI.
Kolo-Ø 250 - 300 mm: lakováno, barva – červená.
Přehled konzol: strana 68
Výkresy desek na přišroubování: strana 77, 78

Kola: Série SVS - soustružené ze speciální oceli, s lehce zaobleným povrchem.
Druhy ložisek: dvě vlisovaná kuličková ložiska.
Podrobný popis: strana 330, 50



otočné kladky	pevné kladky	Ø kola [mm]	šířka kola [mm]	nosnost [kg]	druh ložiska	celková výška [mm]	velikost desky [mm]	vzdálenost děr na šrouby [mm]	Ø děr na šrouby [mm]	vyložení otoč. kladky [mm]
LS-SVS 100K	BS-SVS 100K	100	40	1700	kuličkové	145	140 x 110	105 x 75-80	11	50
LS-SVS 127K	BS-SVS 127K	125	55	1750	kuličkové	170	140 x 110	105 x 75-80	11	50
LS-SVS 150K-35	BS-SVS 150K-35	150	55	3000	kuličkové	205	175 x 140	140 x 105	14	65
LS-SVS 201K	BS-SVS 201K	200	55	3000	kuličkové	255	175 x 140	140 x 105	14	65
LS-SVS 200K	BS-SVS 200K	200	80	6000	kuličkové	280	255 x 200	210 x 160	18	75
LS-SVS 250K	BS-SVS 250K	250	65	10000	kuličkové	380	400 x 300	340 x 240	26	110
LS-SVS 300K	BS-SVS 300K	300	90	12000	kuličkové	430	400 x 300	340 x 240	26	110

varianty/příslušenství



	vyobrazení s červeně lakovanou konzolou kolo-Ø 250-300 mm	s blokováním směru 2 x 180°	s blokováním směru 4 x 90°	s blokováním směru 4 x 90° (ovládané ručně)	s ochranou nohou z oceli
Technický popis strana		83	83	83	84
Dodatek k obj.číslu		-RI2	-RI4	-RI4H	-FS
Dodává se pro		kolo-Ø 100 - 200x55 mm	kolo-Ø 100 - 200x55 mm	na vyžádání	na vyžádání

